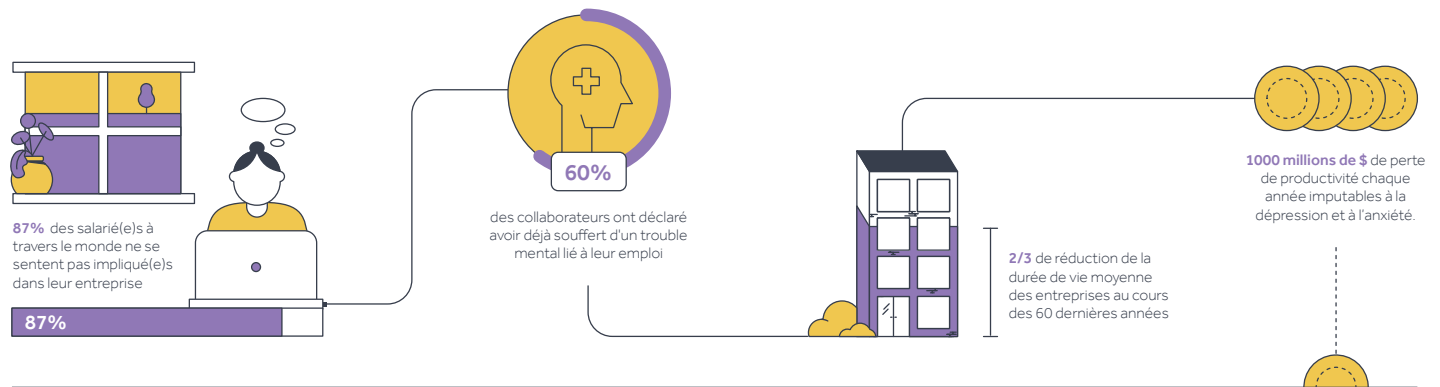


# Des employé(e)s déconnecté(e)s de leur entreprise.

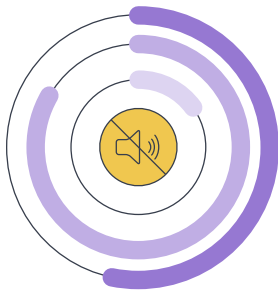
Le système actuel du monde du travail ne fonctionne pas pour des millions d'employé(e)s. Alors, comment stimuler l'engagement ? Comment améliorer les processus d'intégration ? Comment fidéliser vos meilleurs talents ? C'est simple : commencez par vous connecter. En effet, lorsque les collaborateurs sont connectés, les entreprises gagnent en performance.

## Les entreprises connectées sont plus performantes.

Moins de départ. Plus d'innovation. Davantage d'engagement et de satisfaction. Une culture d'entreprise plus forte et partagée, quel que soit votre secteur d'activité. Tout cela devient possible lorsque votre entreprise est connectée.



### Des salariés mis à l'écart



- 54%** des salariés du terrain estiment que leur voix ne compte pas
- 86%** se sentent déconnectés du siège social
- 17%** n'ont jamais parlé à un membre du siège social

### Les RH confirment la tendance



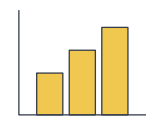
**79%** des personnes qui démissionnent le font par manque de reconnaissance



**52%** des collaborateurs estiment inefficaces les processus d'intégration dans l'entreprise

### Les activités sont plus florissantes quand les collaborateurs sont connectés

Les entreprises connectées enregistrent



**+17%** de productivité



**+21%** de rentabilité

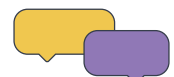


**-40%** de rotation du personnel



**50%** des employé(e)s de 18 à 24 ans disent que des relations conviviales au travail les motivent davantage

Les collaborateurs qui s'estiment écoutés ont **4,6 fois plus** tendance à s'investir pour donner le meilleur d'eux-mêmes



## 6 moyens employés par les entreprises connectées pour mieux performer

### Communication

Les entreprises connectées investissent dans des solutions collaboratives qui aident les salariés à communiquer et à partager l'information entre groupes de travail. La transversalité des échanges et le recours à l'expertise d'autres équipes sont les caractéristiques les plus communes d'une entreprise connectée.

### Productivité

Les entreprises connectées savent que les collaborateurs engagés ont tendance à faire davantage d'efforts pour accomplir leurs tâches efficacement. Pour les employés du terrain : le partage de feedback, les modifications d'emploi du temps ou le reporting sont des tâches simplifiées. Pour les collaborateurs du siège : la planification de réunions et le suivi des projets peuvent être accélérés.

### Transparence

Les dirigeants sont plus visibles dans les entreprises connectées : ils prennent les mesures et utilisent les moyens nécessaires pour partager leur vision et informer les équipes de leurs décisions stratégiques. Dans ces entreprises, la satisfaction des collaborateurs est plus grande parce que ces derniers ont le sentiment d'appartenir à leur Groupe.

### Engagement des collaborateurs

Les entreprises connectées investissent dans des outils qui favorisent l'entraide. Le partage d'information transverse améliore la visibilité des équipes sur les problématiques auxquelles leurs collègues sont confrontés. De véritables communautés d'experts se créent – avec partages de connaissances et d'expériences.

### Valorisation des collaborateurs

Les dirigeants sont plus accessibles dans les entreprises connectées : ils sont davantage à l'écoute et prennent le temps de reconnaître les réalisations de leurs salariés. Ceci a pour effet d'encourager les collaborateurs à s'exprimer, à partager leurs remontées terrain et à s'investir dans leur travail.

### Culture

Grâce à ces solutions collaboratives, la culture des entreprises connectées est renforcée. De meilleures relations entre les collaborateurs mènent à des interactions plus positives. Et ces sociétés accueillent et intègrent plus rapidement les nouveaux membres de l'équipe.

## Prêt(e) à vous connecter ? Nous vous accompagnons.

info.digitalworkplace@hardis-group.com

## Répondez au quiz ! Votre entreprise est-elle connectée ?

Mon organisation encourage ses collaborateurs à partager leurs opinions sur les sujets en cours, et pas seulement sur les projets finalisés.

D'accord

Neutre

En désaccord

Mon organisation réussit à terminer les projets importants dans les délais.

Souvent

Moyennement

Rarement

Les collaborateurs d'un département comprennent les compétences et les responsabilités des membres des autres départements.

Très bien

Modérément

Pas du tout

Les collaborateurs de mon organisation comprennent les modalités et les motivations derrière les décisions des dirigeants.

D'accord

Neutre

En désaccord

Les idées et accomplissements de mon équipe sont régulièrement valorisées par les principaux décideurs et dirigeants de mon entreprise.

D'accord

Neutre

En désaccord

À ma connaissance, les collaborateurs de mon entreprise disposent d'un réseau solide et fiable de collègues qui les soutiennent au travail.

D'accord

Neutre

En désaccord

### Majoritairement vert

Votre entreprise a su créer des synergies et connexions entre les employés. Vos équipes sont sans cesse à la recherche de moyens pour améliorer la collaboration. Vos Dirigeants comprennent l'importance de renforcer l'engagement de leurs salariés.

### Majoritairement jaune

Votre organisation a entamé les démarches pour devenir une entreprise connectée mais ce n'est pas aussi simple qu'il n'y paraît. Vous avez conscience du fait que vos process internes pourraient être simplifiés et vos outils numériques modernisés.

### Majoritairement rouge

Votre entreprise a du mal à créer des interactions et à initier un partage d'information efficace et transverse. Les collaborateurs ne se sentent pas impliqués dans leur entreprise. Il est plus difficile de travailler à tous les niveaux.

**Prêt(e) à vous connecter ? Nous vous accompagnons.**